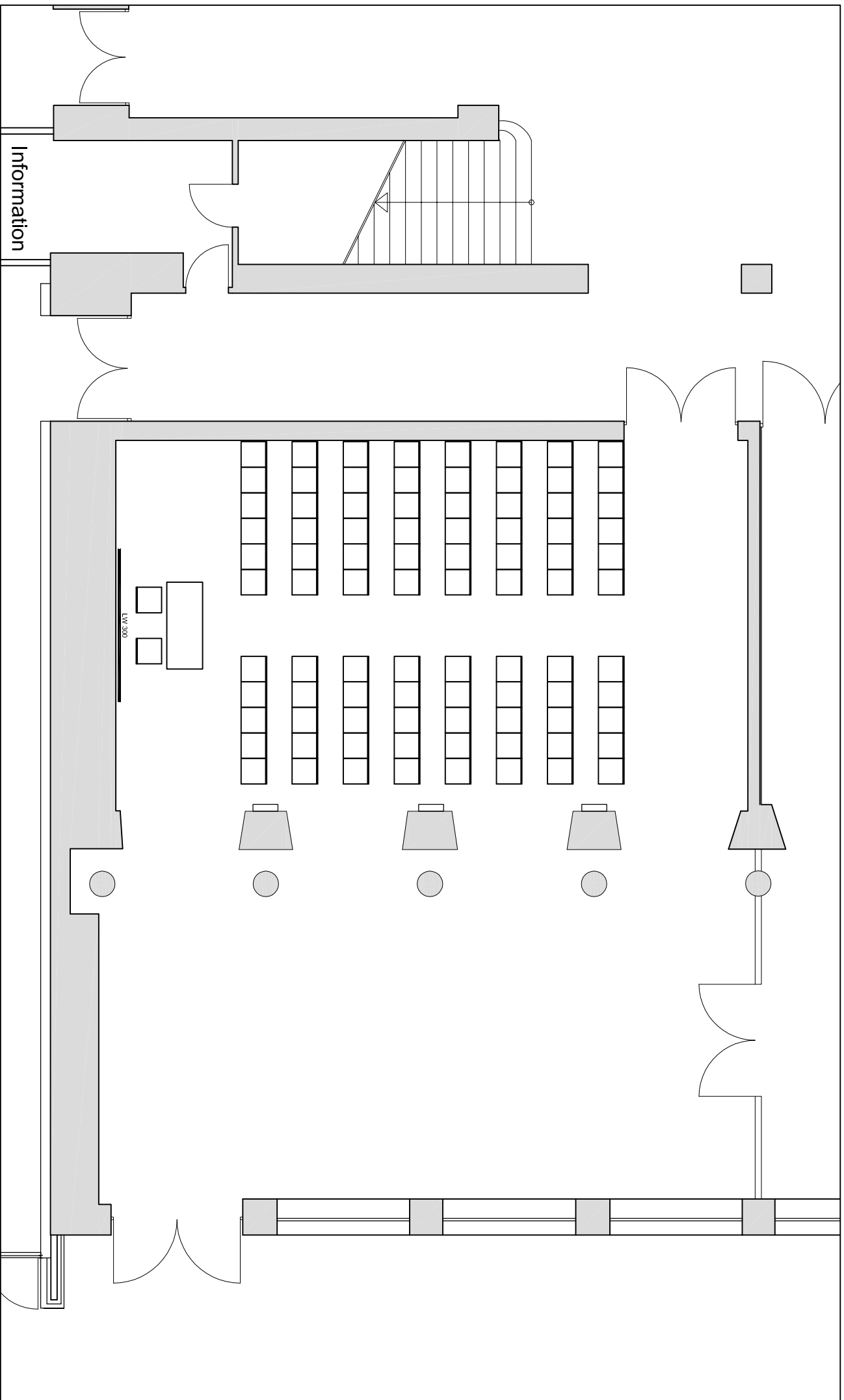


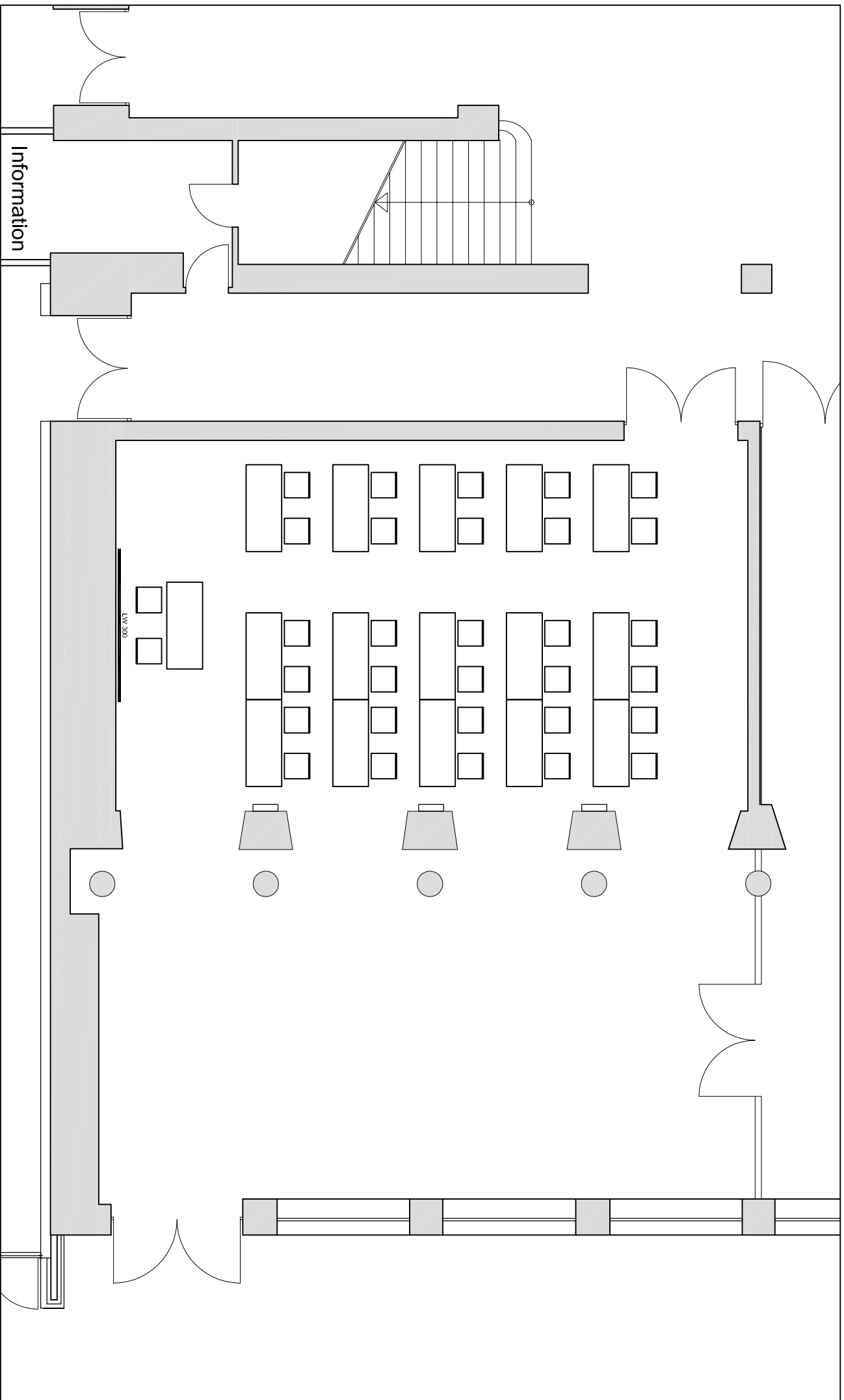
Neuer Saal

- 1. Raummaße**
 Gesamtfläche: 180,00 qm
 Länge: 12,30 m
 Breite: 14,80 m
 Totalhöhe: 3,78 m
- 2. Bestuhlungsformen**
 Stuhlreihen: max. 88 Pers.
 parlamentarisch: max. 45 Pers.
 Bankett: max. 90 Pers.
 U-Form: max. 39 Pers.
- 3. Foyer**
 Vor dem Saal befindet sich ein Foyer
- 4. Boden**
 Bodenbelag Art: Teppichboden
 Belastbarkeit: 250 kg/ qm
- 5. Haupteingang**
 Zugang über den Haupteingang oder über den Eingang Waldseite bzw. das Restaurant / Runder Saal
- 6. Behindertengerechte Zuwegung**
 über Haupteingang bzw. das Restaurant
- 7. Lüftung/ Heizung**
 Klimaanlage
- 8. Beleuchtung**
 2 getrennt schaltbare Leuchtkreise
 Verdunkelung des Saals über Vorhänge
- 9. Beschallung**
 eingebaute Deckenbeschallung
- 10. Notausgänge**
 Aussentür :
 Höhe: 2,15 m
 Breite: 1,88 m
 Durchgangstür:
 Höhe: 1,97 m
 Breite: 1,49 m
- 11. Stromanschlüsse**
 13 x 1 x 16A CEE Schuko-Steckdosen
- 12. Wasser-/ Abwasseranschluss**
 vorhanden
- 13. Kommunikation**
 - Telefonanschlüsse analog schaltbar
 - Internetzugänge über LAN Netzwerk
 - WLAN verfügbar, N Standard
 - Netzwerke über LAN schaltbar
- 14. Leinwand**
 eingebaut 3 x 3 m
- 15. Gastronomieeinrichtungen**
 Restaurant in unmittelbarer Nähe
- 16. Bühne**
 ./.
- 17. Saalabtrennung**
 ./.
- 18. Garderobe**
 - a) Besucher
 - b) Künstler
 Im Foyer befinden sich 22 eingebaute abschließbare Garderobenschränke.
 Bitte beachten: Münzeinwurf 1 € ohne Rückgabe
- 19. Brandmelder im Raum eingebaut**
- 20. Nebenräume**
 Runder Saal
- 21. Belieferung**
 über Haupteingang oder Parkseite
- 22. Hängepunkte**
 ./.



Neuer Saal
Untere Säle

Raumgröße: ~180 m²
Bestuhlung:
Stuhltreihen mit Vorstand
88 Personen



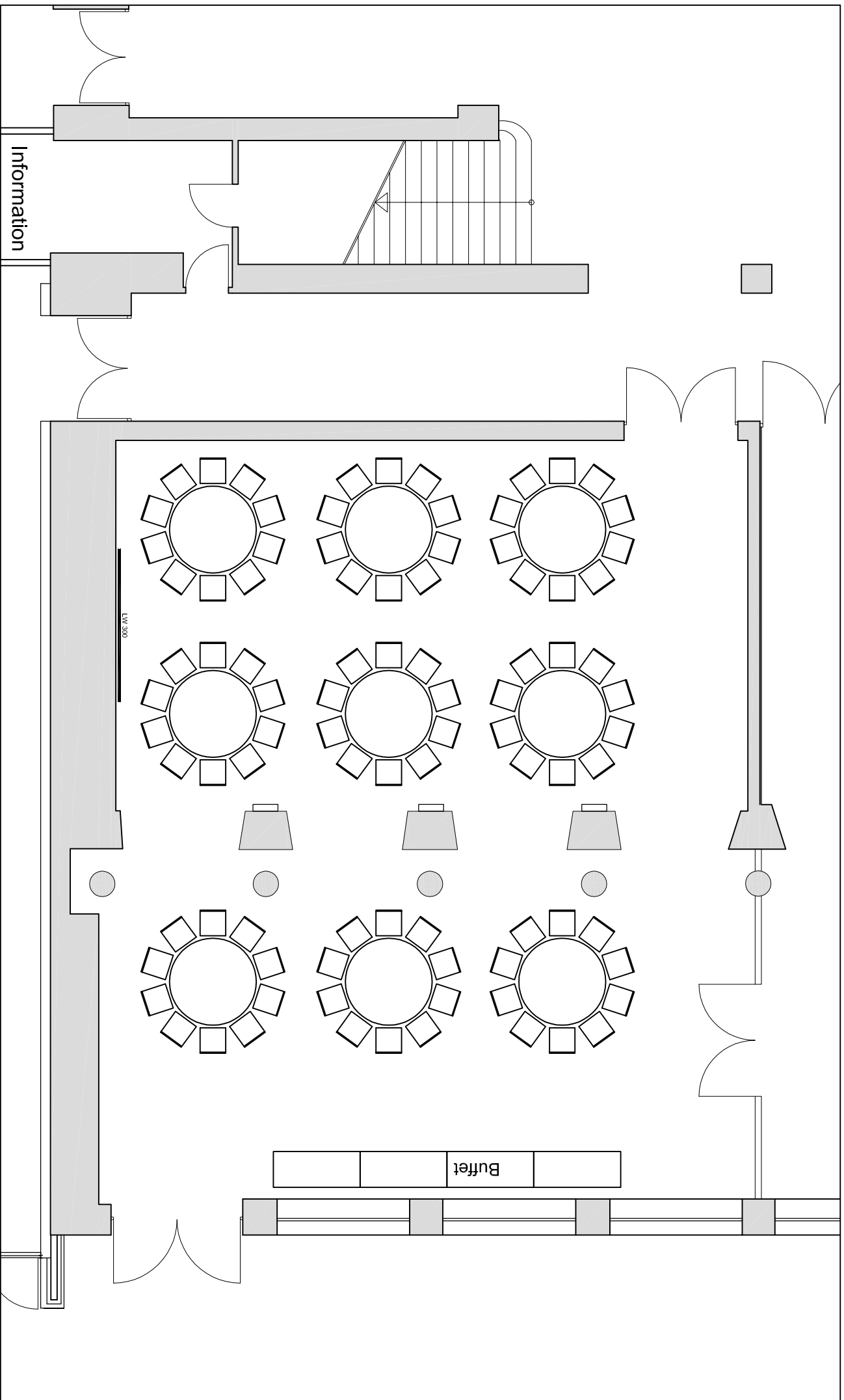
Neuer Saal

Untere Säle

Information

LIV 300

Raumgröße: ~180 m²
Bestuhlung:
Parlamentarisch mit Vorstand
30 Personen (2 pro Tisch)
Tischgröße: 170 x 70 cm



Information

LIV 300

Buffet

Neuer Saal

Untere Säle

Raumgröße: ~180 m²

Bestuhlung:

Bankett

90 Personen (10 pro Tisch)