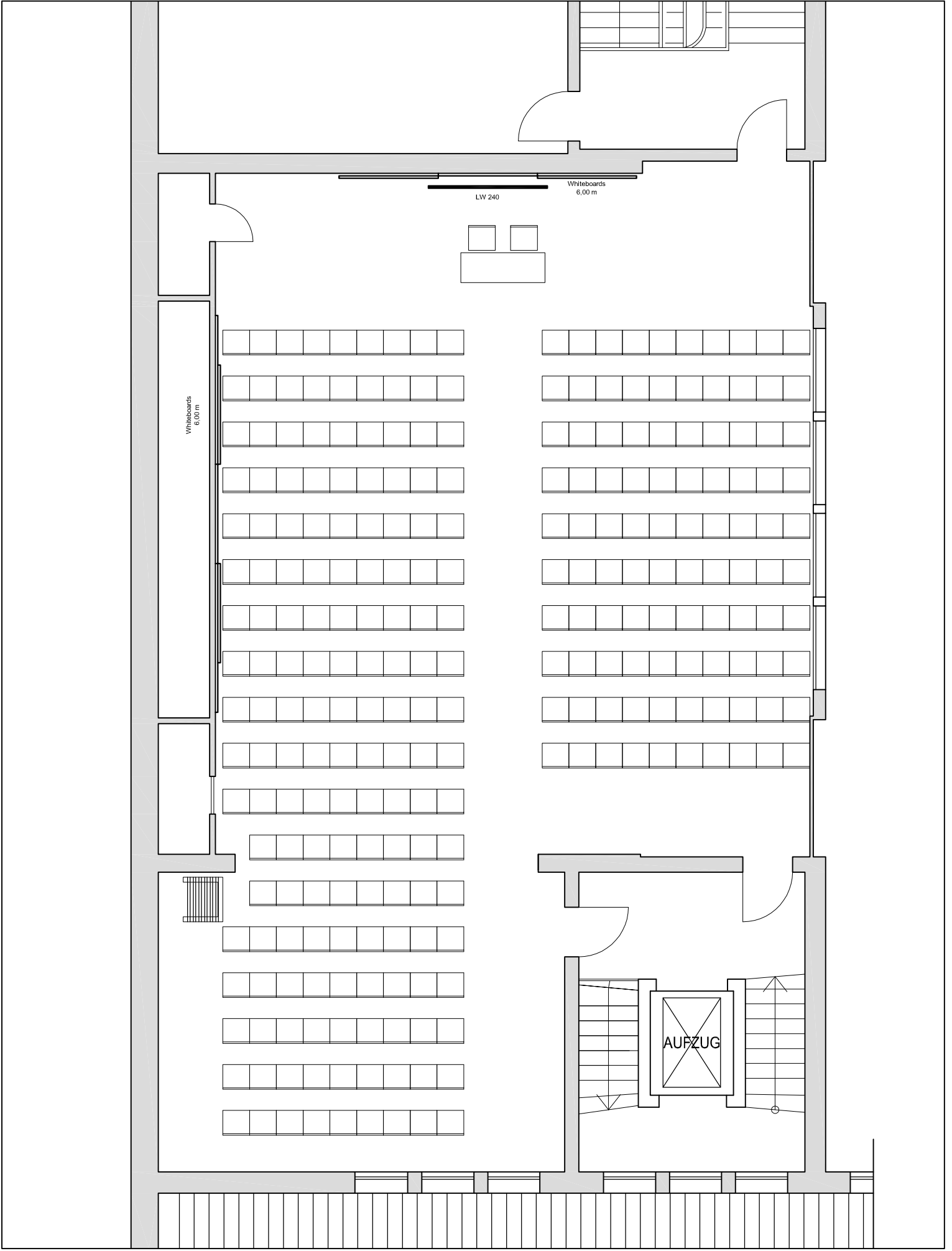


Konferenzraum 27

1. **Raummaße**
Gesamtfläche: 166,00 qm
Länge: 17,65 m
Breite: 11,99 m
Totalhöhe: 3,10 m
2. **Bestuhlungsformen**
Einzelräume
Stuhlreihen: max. 162 Pers.
parlamentarisch: max. 105 Pers.
U-Form: max. 45 Pers.
Blocktafel: max. 36 Pers.

Doppelraum 27/28, 214 qm
Stuhlreihen: max. 260 Pers.
parlamentarisch: max. 144 Pers.
3. **Foyer**
Im 1. OG des Haupteinganges
4. **Boden**
Bodenbelag: Teppichboden
Belastbarkeit: 250 kg/ qm
5. **Haupteingang**
Zugang über den Haupteingang / Glastreppe oder über Glasaufzug, Treppe oder Aufzug Pressezentrum
Lastenaufzug – Maße:
Höhe: 2,00 m
Breite: 0,89 m
Tiefe: 1,40 m
Belastbarkeit: 630 kg
6. **Behindertengerechte Zuwegung**
über Glasaufzug im Haupteingang
Maße:
Höhe: 2,30 m
Breite: 0,90 m
Tiefe: 1,39 m
Belastbarkeit: 850 kg
7. **Lüftung/ Heizung**
Klimaanlage
8. **Beleuchtung**
2 getrennt dimmbare Leuchtkreise teilweise als Lichtvoute ausgebildet lassen individuelle Einstellungen zu.
9. **Beschallung**
In Längs- und Querrichtung jeweils
2 GAE System 6 Lautsprecher
Eingebaut. In Raumkombination mit K28 in Querbestuhlung jeweils 4 Lautsprecher
10. **Notausgänge**
2 Türen:
Höhe: 2,09 m
Breite: 0,94 m
11. **Stromanschlüsse**
12 Bodenauslässe mit 1 Schukodose 16 A
Auf mehrere Stromkreise im Raum verteilt
5 Schukodoppelwandsteckdosen
12. **Wasser-/ Abwasseranschluss**
. / .
13. **Kommunikation**
- Telefonanschlüsse analog schaltbar
- Internetzugänge über LAN Netzwerk
- WLAN verfügbar, N Standard
- Netzwerke über LAN schaltbar
14. **Leinwand**
2,40x1,60 m Leinwand im Raum eingebaut
15. **Gastronomieeinrichtungen**
Im Foyer befindet sich ein Gastronomiebereich
16. **Bühne**
. / .
17. **Raumabtrennung**
Die Räume 27/28 sind mit einer Glaswand abzutrennen
18. **Garderobe**
. / .
19. **Brandmelder**
Im Raum eingebaute Rauchmelder
20. **Nebenräume**
K 28
21. **Belieferung**
Türmaße
Übergang 1. OG Haupteingang/ Foyer
Seminarräume B170 x H 220 Durchgang von Nord-/ Südfoyer in das Mittelfoyer je 3 Doppeltüren B180xH216

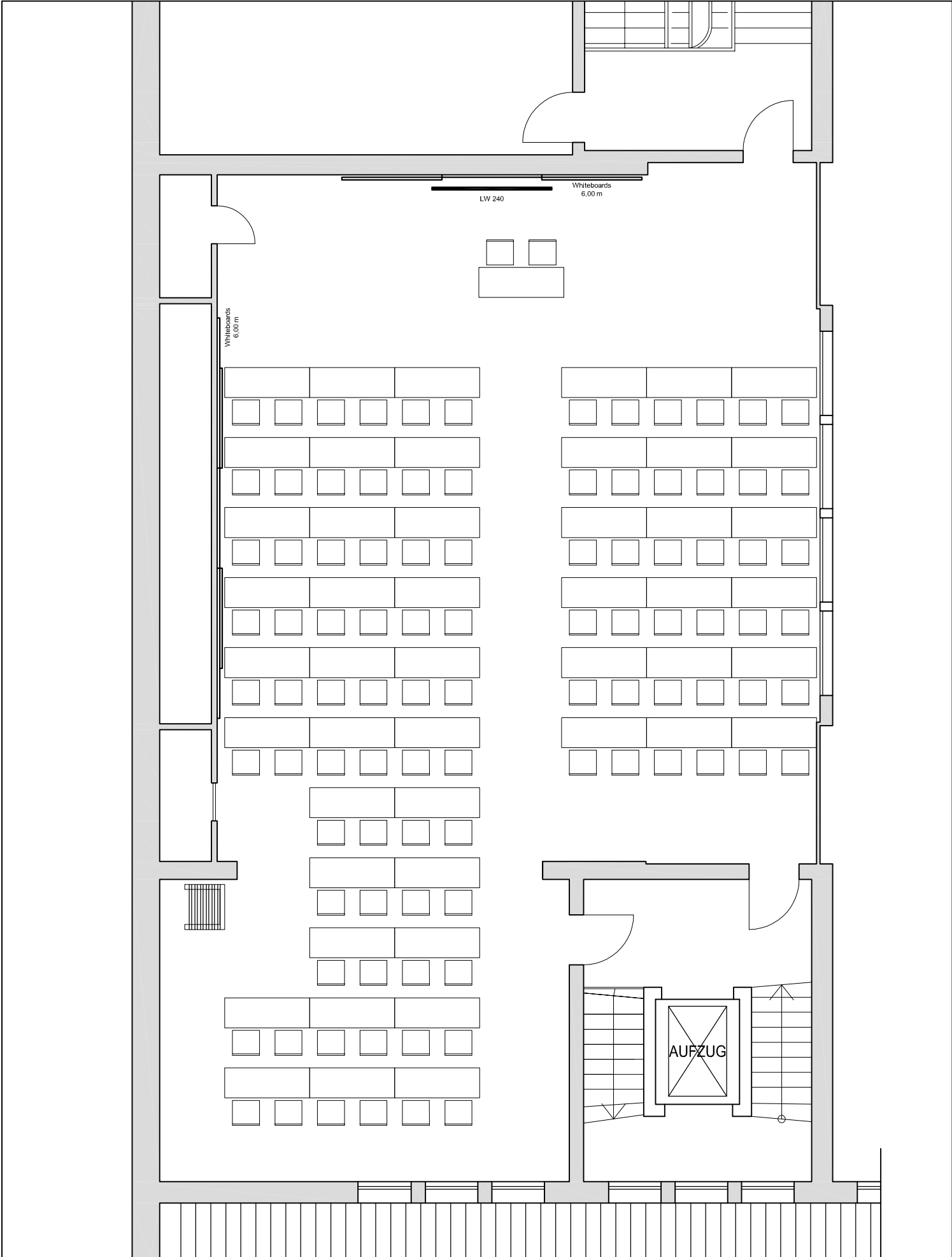
Durchgang vom Mittelfoyer zum Treppenhaus bzw. zum Aufzug B108 x H206. Durchgang Foyer Nord zum Treppenhaus Pressezentrum B130 x H222.
21. **Hängepunkte**
. / .
22. **Extras**
Eingebautes Whiteboard



Konferenzräume 27/28
 Niedersachsenhalle 2.OG

Raumgröße: ~214 m²

Bestuhlung:
 Stuhlreihen mit Vorstand
 260 Personen



Konferenzräume 27/28
 Niedersachsenhalle 2.OG

Raumgröße: ~214 m²

Bestuhlung:
 Parlamentarisch mit Vorstand
 96 Personen (2 pro Tisch)
 Tischgröße: 170 x 60 cm