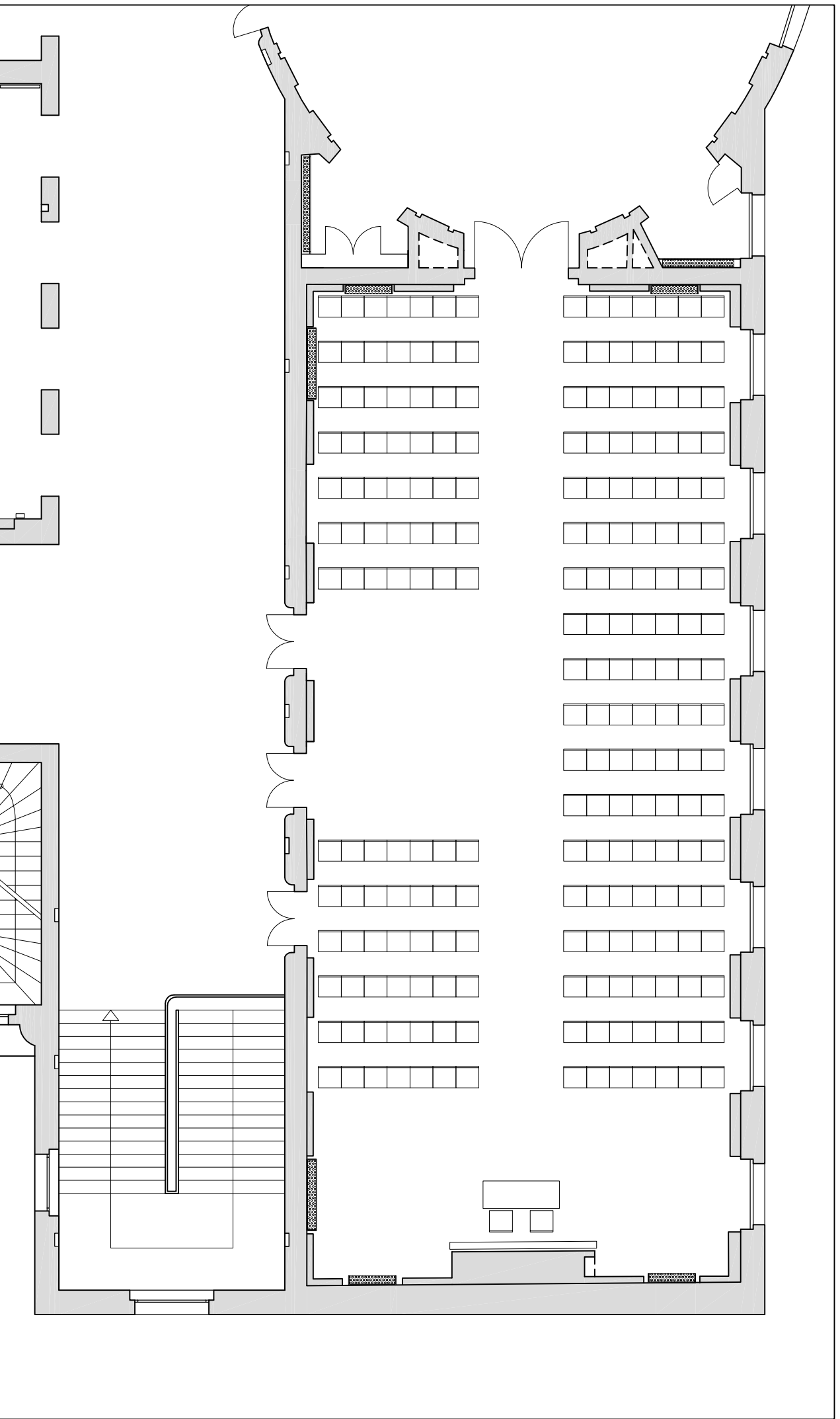


Blauer Saal

- 1. Raummaße**
 Gesamtfläche: 221,96 qm
 Länge: 22,58 m
 Breite: 9,83 m
 Totalhöhe: 4,01 m
 Höhe: 3,43 m bis zu den Lampen
- 2. Bestuhlungsformen**
 Stuhlreihen: max. 217 Pers.
 parlamentarisch: max. 144 Pers.
 Bankett: max. 160 Pers.
 U-Form: max. 72 Pers.
 Einzeltische (Prüfung): max. 50 Pers.
- 3. Foyer**
 Vor dem Saal befindet sich ein Flur
- 4. Boden**
 Bodenbelag Art: Parkettfußboden
 Belastbarkeit: 250 kg/ qm
- 5. Haupteingang**
 Zugang über je ein Treppenhaus auf der Stadt- und Waldseite möglich
- 6. Behindertengerechte Zuwegung**
 über Glasaufzug Kuppelsaal
 Maße:
 Höhe: 2,12 m
 Breite: 1,00 m
 Tiefe: 1,90 m
 Belastbarkeit: 1000 kg
- 7. Lüftung/ Heizung**
 Klimaanlage über Quellauslässe in den Wänden
- 8. Beleuchtung**
 Saallicht aus dem Raum dimmbar;
 Verdunkelung des Saals über Vorhänge
- 9. Beschallung**
 Eingebaute Beschallungsanlage. 4 Lautsprecher GAE System 6 eingebaut.
 Weitere Technik auf Anfrage möglich.
- 10. Notausgänge**
 3 Türen zum Saal:
 Höhe: 2,50 m
 Breite: 1,26 m
- 11. Stromanschlüsse**
 3 x 3 x 16A CEE
 11 x 1 x 16A CEE Schuko-Steckdosen
- 12. Wasser-/ Abwasseranschluss**
 vorhanden
- 13. Kommunikation**
 - Telefonanschlüsse analog schaltbar
 - Internetzugänge über LAN Netzwerk
 - WLAN verfügbar, N Standard
 - Netzwerke über LAN schaltbar
- 14. Leinwand**
 3x3 m Leinwand im Raum eingebaut
- 15. Gastronomieeinrichtungen**
 Mobil
- 16. Bühne**
 ./.
- 17. Saalabtrennung**
 ./.
- 18. Garderobe**
 Im Flurbereich
- 19. Brandmelder**
 Rauchmelder
 Druckmelder im Flur vor dem Saal
- 20. Nebenräume**
 Konferenzraum Blauer Saal, (Konferenzraum-) Roter Saal, Bonatz Saal
- 21. Belieferung**
 über Lastenaufzug Kuppelsaal
 Maße:
 Höhe: 2,20 m
 Breite: 1,00 m
 Tiefe: 1,90 m
 Belastbarkeit: 1000 kg
- 22. Hängepunkte**
 ./.

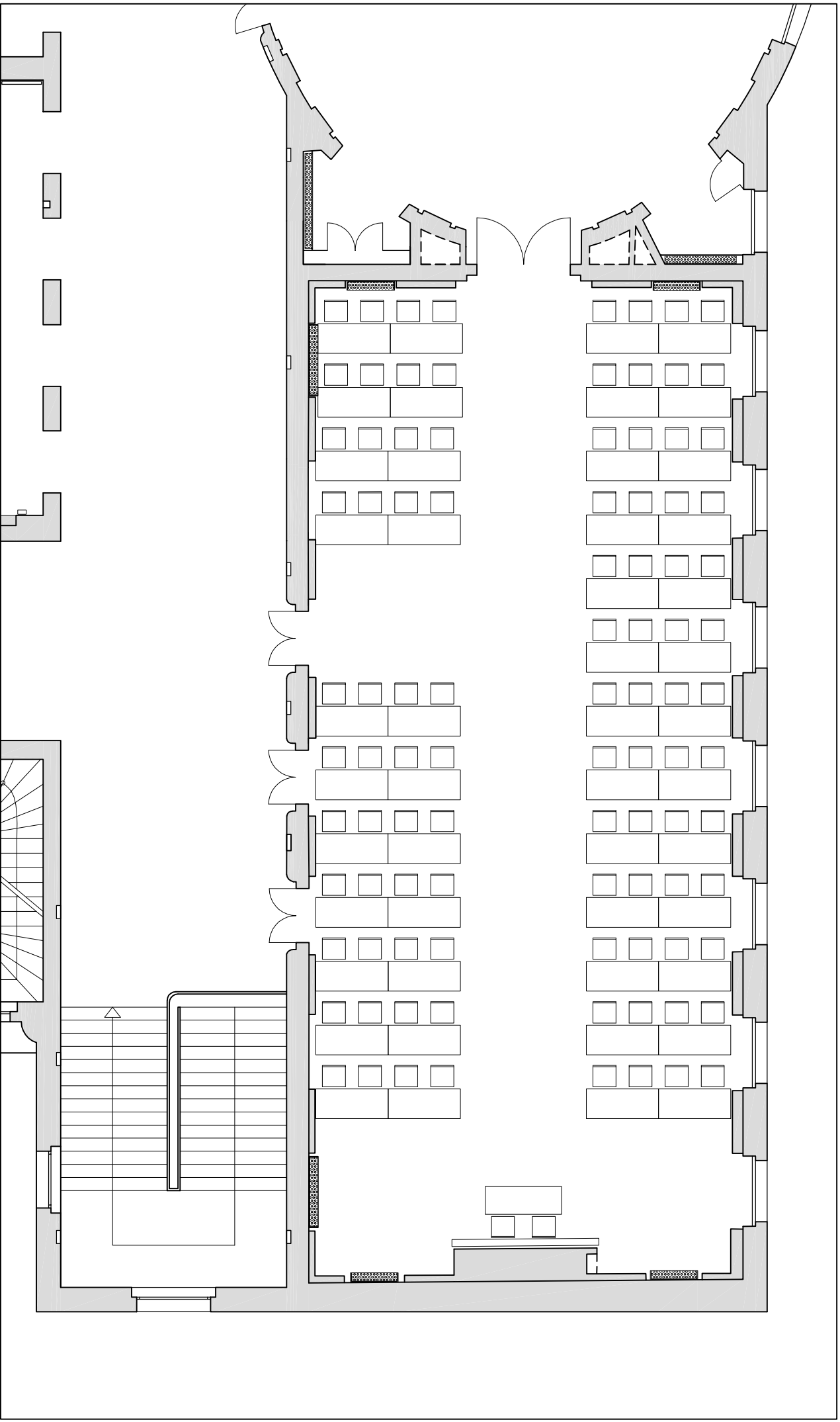


Blauer Saal

Obere Säle - 1.OG

Raumgröße: ~225 m²

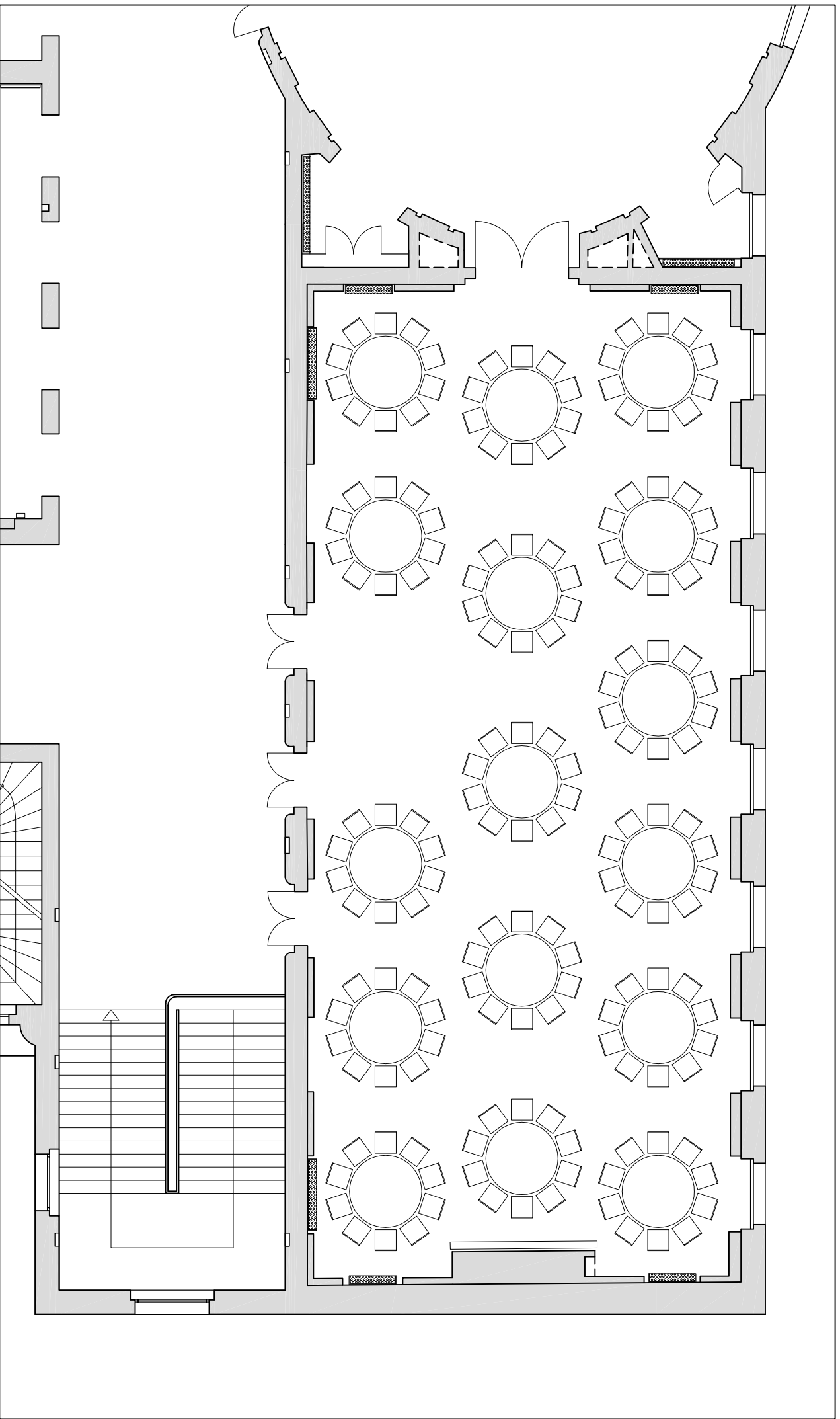
Bestuhlung:
Stuhlreihen mit Vorstand
217 Personen



Blauer Saal
Obere Säle - 1.0G

Raumgröße: ~225 m²

Bestuhlung:
Parlamentarisch mit Vorstand
96 Personen (2 pro Tisch)
Tischgröße: 170 x 70 cm



Blaue Saal

Obere Säle - 1.0G

Raumgröße: ~225 m²

Bestuhlung:
Bankett
160 Personen (10 pro Tisch)